

# Zeichnen Marking

Schneiderkreide, Karton mit 100 Stück

Tailor Chalk, carton with 100 pieces

Die Schneiderkreide Marke „P“ besteht aus reinem Ton und wird zu

Tailor Chalk made from natural raw materials, for marking all

Anzeichnungen auf allen Stoffen verwandt. Die Markierungen

textile fabrics. Marks can be easily

können durch Abklopfen und Ausbürsten entfernt werden.

removed by brushing or beating out.

31200 weiß, white

31201 blau, blue

31202 rot, red

31203 gelb, yellow

31206 sortiert (weiß mit je 5 Stück blau/rot/gelb)

assorted (white with 5 pieces blue/red/yellow)



Kreideschärfer „Kreidespitz“ aus unzerbrechlichem Kunststoff,

Chalk Sharpener „Kreidespitz“, small plastic model

ca. 7 cm Schärflänge

36000 mit Metallmessern

with imbedded metal blades

36100 mit Kunststoffmessern

with imbedded plastic blades



36110 Kreideschärfer „Spitzfix“ aus Kunststoff mit beweglich gelagerten

Chalk Sharpener „Spitzfix“, razor-blades for

Klingen, die ein besonders schonendes Schärfen ermöglichen,

easy sharpening of tailor chalk

ca. 14 cm Schärflänge



Sublimierkreide

Sublimating Chalk

Markierungen mit dieser Kreide verschwinden nach einigen Tagen

Sublimating Chalk is made from high valued non-toxic

substances, with superior properties: marks disappear

gradually without ironing or brushing or any other process.

The Chalk is packed in boxes of 50 pieces.

The Chalk is packed in boxes of 50 pieces.

32500 Type „GO“, Markierungen verschwinden nach etwa 2-3 Tagen

Type „GO“, disappearing time approx. 2-3 days

32600 Type „SH“, Markierungen verschwinden

nach etwa 4-5 Tagen

Type „SH“, disappearing time

approx. 4-5 days

32601 Type „IV“, besonders weich, Markierungen

verschwinden nach etwa 5-6 Tagen

Type „IV“, soft, disappearing

time approx. 5-6 days



Schneiderkreidestifte „Dressmaker Pencil“ mit Löschbürste,

ca. 16 cm lang

„Dressmaker Pencil“ Tailors Chalk Pencil with brush-irradiator

31600 weiß, white

31601 blau, blue

31602 rosa, pink



Schneiderkreidestifte „Dicki“, 17,5 cm lang

Dressmaker Pencil „Dicki“

31603 gelb, yellow

31604 weiß, white

31605 rot, red

31606 blau, blue



Schneiderkreidestifte „Lion“ preiswert, 17,5 cm lang

Dressmaker Pencil „Lion“, low-priced, 17,5 cm long

31610 weiß, white

31611 blau, blue

31612 rot, red

31613 gelb, yellow

31614 rosa, pink



31620 Anspitzer für Schneiderkreidestifte

Pencil Sharpener



Polsterkreide

Upholstery Chalk

Polsterkreide ist besonders gut für Polstermöbelstoffe geeignet.

Upholstery Chalk is especially made for upholstery fabrics,

Die Kreide hat eine sehr gute Haftfähigkeit. Karton à 50 Stück.

for marks with staying power. Carton of 50 pieces.

32151 blau, blue

32152 rot, red

32153 gelb, yellow

32154 schwarz, black

32155 extra weiß, extra white

32156 orange, orange



36410 Kreidezeichner „Imperator“, zum Anzeichnen auf Stoff, gefüllt mit

Chalk-marker „Imperator“, for marking all textile fabrics,

Vorzeichnungspulver „GR 15“

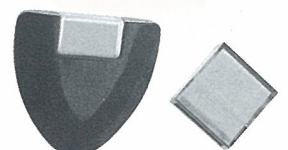
filled with Marking and Pattern-Powder „GR 15“



36420 Kreidezeichner „Markant“, preiswert

Chalk-marker „Markant“, low-priced

36421 Ersatzpatrone, Refills





Markierstifte, Faserschreiber mit feiner Spitze

Marking Pens, Felt writer with fine point

Die Markierungen verschwinden nach einigen Tagen von selbst

Markings disappear by itself after some days

oder sofort nach Bestreichen mit Wasser.

or immediately when dabbed with water.

32720 Adger Chako Ace, rotviolett, Markierungen verschwinden nach 2-4 Tagen

Adger Chako Ace, purple ink, marks disappear in 2-4 days



32730 Chako Ace Twin, zwei Spitzen für violette und rosa Markierungen,

Chako Ace Twin, twin type, purple and pink ink,

die nach 2-8 Tagen verschwinden

marks disappear in 2-8 days



32740 Chako Ace, für weiße Markierungen auf dunklen Stoffen,

Chako Ace, white ink, for marking dark fabrics,

die nach 2-4 Tagen verschwinden

marks disappear in 2-4 days



32750 Markierstift, blau, Markierungen sind nur durch Bestreichen mit Wasser entfernbar

Blue Marking Pen, marks disappear only when dabbed with water

Wasser entfernbar



32760 Chako Ace, violett, Markierungen verschwinden nach 2-14 Tagen

Chako Ace, violet ink, marks disappear in 2-14 days



32770 Chako Ace mit Löschspitze, violett, Markierungen verschwinden nach

Chako Ace with eraser, violet ink, marks disappear

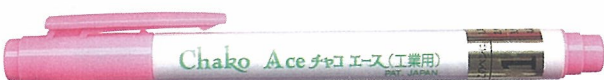
2-14 Tagen oder sofort nach Überstreichen mit der Löschspitze

in 2-14 days or instantly with eraser tip



32780 Chako Ace, rosa, Markierungen verschwinden nach 10-20 Stunden

Chako Ace, pink, marks disappear in 10-20 hours



32790 Chako Ace mit Löschspitze, rosa, Markierungen verschwinden nach 10-20 Stunden oder sofort nach Überstreichen mit der Löschspitze

Chako Ace with eraser, pink, marks disappear in 10-20 hours or instantly with eraser tip



32795 Löschstift, zum schnellen Löschen von Markierungen

Eraser, for quick erasing of marks



Filzschreiber, zum Anzeichnen auf Polstermöbelstoffen

Felt writer, for marking upholstery fabrics and patterns

und Schablonen. Type „N 50“, konische Spitze

Type „N 50“, bullet point, for thin markings

für schmale Markierungen

32900 schwarz, black

~~32903 gelb, yellow~~

~~32904 orange, orange~~



32910 Type „N 60“, breite Spitze, schwarz

Type „N 60“, chisel point, black



Wachskreide

Wax-Chalk

Wachskreide wird wegen der besseren Haftfähigkeit hauptsächlich für

Wax Chalk, with staying power, especially made for rough

wollige Stoffe und grobfaserige Gewebe verwandt. Karton à 50 Stück.

and woollen fabrics. Carton of 50 pieces.

32100 weiß, white

32101 blau, blue

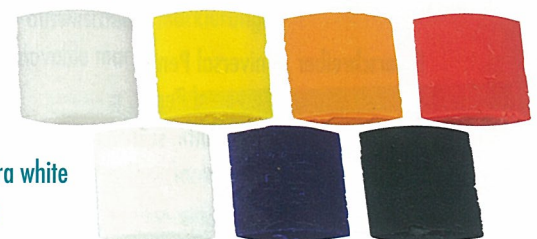
32102 rot, red

32103 gelb, yellow

32104 schwarz, black

32105 extra weiß, extra white

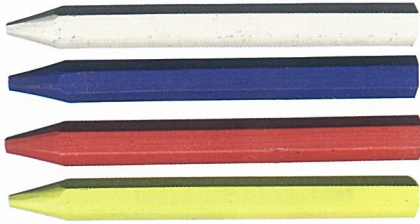
32106 orange, orange





Signierkreide 120 x 11 mm, 6eckig, Karton à 144 Stück.  
**Marking Crayon 120 x 11 mm, 6sided, carton of 144 pieces.**  
 Zum Markieren aller rauhen Flächen, Holz, Pappe, heißem und  
**Particulary for iron, wood, stone, cardboard, etc.**  
 kaltem Metall. Wetterfest und wasserbeständig.  
**Weather- and waterproof.**

- 34200 weiß, white
- 34201 blau, blue
- 34202 rot, red
- 34203 gelb, yellow

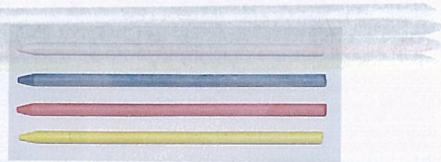


34205 Kreidehalter für Signierkreide  
**Marking Crayon-Holder**

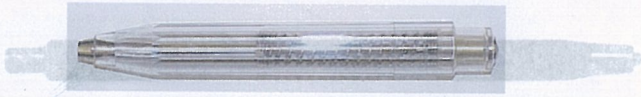


Allesschreiberminen, 80 mm lang, Ø 3,15 mm  
**Marking Leads, 80 mm long, Ø 3,15 mm**  
 Zum Anzeichnen von Leder und Polsterstoffen  
**for marking leather and upholstery fabrics**

- 38520 weiß, white
- 38500 weiß, white
- 38501 blau, blue
- 38502 rot, red
- 38503 gelb, yellow



38527 Druckstift für Allesschreiberminen, **Lead Holder**



38526 Anspitzer für Fettminen  
**Sharpener for Grease Leads**



37340 Wäschekugelschreiber mit waschechter schwarzer Mine  
**Black, ball-point Laundry Marker**



37341 Ersatzmine, **Refills**



Faserschreiber „Universal Pen“,  
**Felt Writer „Universal Pen“,**  
 wasch- und säurefeste Tinte, schreibt auf allen Oberflächen.  
**laundry- and acid-proof, writes on any surface.**

- 37350 schwarz, black
- 37351 blau, blue
- 37352 rot, red



Kreideminen, 90 mm lang, ø 3,2 mm, 12 Stück,  
**Chalk Leads, 90 mm long, ø 3,2 mm, 12 pieces**  
 zum Anzeichnen auf Stoffen  
**marks well on all fabrics**

- 38540 weiß, white
- 38541 blau, blue
- 38542 rot, red
- 38543 gelb, yellow
- 38544 grün, green
- 38545 hellblau, lightblue
- 38546 sortiert, assorted



38548 Druckstift für Kreideminen  
**Chalkleads-holder**



38480 Kugelschreiber mit Silberschreibmine, zum Markieren von Leder.  
**Silver-coloured ball-point pen for marking leather.**  
 Die silbernen Markierungen sind auf allen Materialien gut sichtbar.  
**The silver-coloured marks are visible on all materials.**

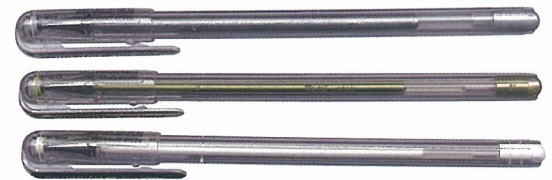


38490 Ersatzmine, **Refills**



Gel-Roller, für dauerhafte Markierungen  
**Gel-Roller, for permanent marks**

- 38491 silber, silver
- 38492 gold, gold
- 38493 weiß, white



UV-Präparate  
**UV-Articles**

Markierungen mit diesen Stiften und Kreiden leuchten unter dem Licht  
**Marks made with these pencils or crayons are flashing up**  
 einer UV-Lampe hell auf. Besonders in der Polstermöbelindustrie werden  
**under the light of an UV-Lamp. Specially for upholstery industry**  
 diese Artikel zum Anzeichnen auf der Stoffoberseite verwendet.  
**used for marking fabric.**

UV-Markierstift für auswaschbare Markierungen  
**UV-Pen for removable marks**

- 31700 mit feiner Spitze  
**with fine tip**
- 31710 mit breiter Spitze  
**with wide tip**



31720 UV-Textilanstift für dauerhafte Markierungen, mit breiter Spitze  
**UV-Pen for durable marks, with wide tip**



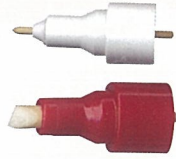


Textilantinktur UV, zum Nachfüllen des Textilanstiftes  
 UV-ink for refilling the UV-Pen

- 31740 blauleuchtend, 1 l Flasche,  
blue luminous, 1 l bottle
- 31750 grünleuchtend, 1 l Flasche,  
green luminous, 1 l bottle



- 31760 Ersatzschreibkopf, feine Spitze  
Replacement-head, fine tip
- 31761 Ersatzschreibkopf, breite Spitze  
Replacement-head, wide tip



- 31768 Füllpipette  
Filling pipette



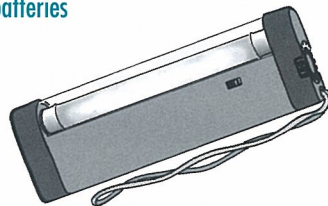
- 31770 UV-Wachskreide,  
Karton à 50 Stück  
UV-Wax-Chalk,  
carton of 50 pieces



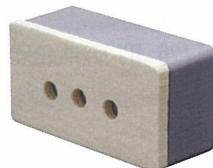
- 31780 UV-Sublimierkreide,  
Karton à 50 Stück  
UV-Sublimating-Chalk,  
carton of 50 pieces



- 31790 UV-Handleuchte, komplett mit Batterien  
UV-Handlamp, complete with batteries



- 36150 Pauspuder-Verteiler, aus Kunststoff, mit Filz, 15 cm x 8 cm,  
Powder-Applicator, plastic box, with felt, 15 cm x 8 cm  
zum Auftragen und Verreiben von Pauspuder  
for the application and rubbing of powder



Vorzeichnungspulver „GR15“

Marking- and Pattern-Powder „GR15“

Das Standardpulver für Rockabrunder, Kreidezeichner und zum  
 Standard-Powder for Skirt-Markers, Chalk-Markers  
 Schablonieren. Markierungen sind durch Ausbürsten leicht  
 and Pattern tracing. 1 kg-plastic bag  
 zu entfernen. 1 kg-Beutel



- 36250 weiß, white
- 36251 blau, blue
- 36252 rot, red
- 36253 gelb, yellow
- 36255 weiß,

10 x 100 g-Btl. im Karton  
 white, 10 x 100 g-plastic bags in a carton

- 36200 Vorzeichnungspulver „S“, weiß – ähnlich „GR15“, jedoch etwas  
 Marking and Pattern-Powder „S“, white-similar to „GR15“,  
 schwerere, kompakte Qualität, 1 kg-Beutel  
 but heavier and of compact quality, 1 kg-plastic bag

Vorzeichnungspulver „R“ – ähnlich „GR15“, jedoch feiner,  
 Marking and Pattern-Powder „R“-similar to „GR15“ finest  
 aber geringere Haftfähigkeit. 1 kg-Beutel  
 Quality, but less staying power. 1 kg-plastic bag

- 36221 blau, blue
- 36222 rot, red
- 36223 gelb, yellow

Spezial-Pauspuder „MÜ“,  
 Tracing-Powder „MÜ“, with minimum  
 geringe Haftfähigkeit, aber besonders ergiebig. 1 kg-Beutel  
 staying power, but very useful. 1 kg-plastic bag

- 36240 weiß, white

Spezial-Pauspuder „PS“, mit besonders guter Haftfähigkeit, vielseitig  
 Tracing-Powder „PS“, with very good staying power very useful  
 einsetzbar. 1 kg-Beutel  
 1 kg-plastic bag

- 36270 weiß, white
- 36271 blau, blue
- 36272 rot, red
- 36273 gelb, yellow
- 36274 schwarz, black

Andere Qualitäten und Farben auf Anfrage.  
 Please inquire for other qualities and colours.



# SCHABLONIEREN PATTERING

PVC-Schablonenfolien in Rollen, 0,15 mm dick, 75 m lang, 180 g/m<sup>2</sup>  
**PVC-Pattern-Foil, 0,15 mm thick, rolls of 75 m, 180 g/m<sup>2</sup>**

Für die rationelle Schablonenherstellung in der Bekleidungs- und Polstermöbelindustrie. Die PVC-Materialien sind aus schlagzäher Qualität mit einer brillanten Oberfläche. Materialbedingt sind diese Folien allen übrigen Schablonenpapieren und Schablonenkartons durch ihre bessere Haltbarkeit und Verarbeitungsmöglichkeit überlegen.

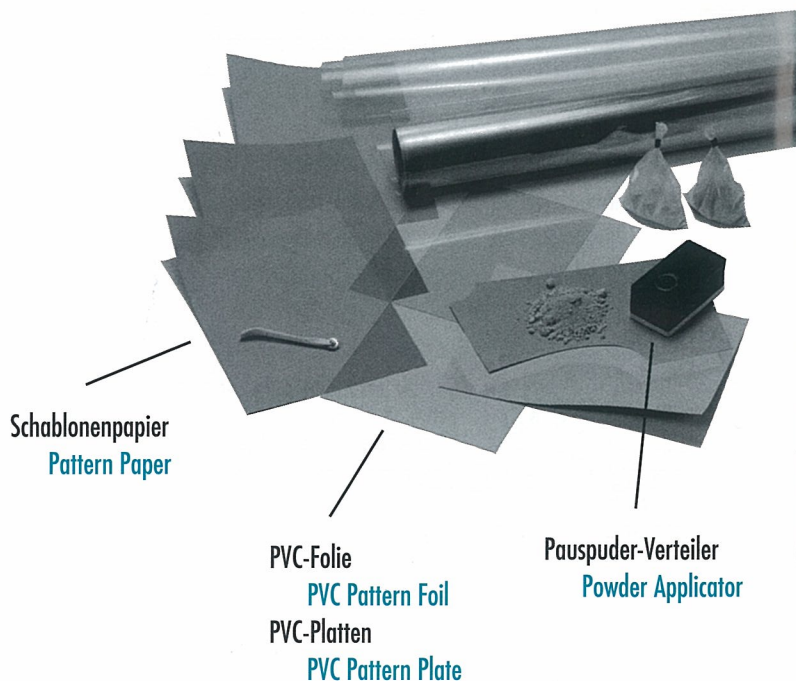
- 38301 weiß, 142 cm breit, **white, 142 cm wide**
- 38302 weiß, 154 cm breit, **white, 154 cm wide**
- 38306 transparent, 142 cm breit, **transparent, 142 cm wide**
- 38307 transparent, 154 cm breit, **transparent, 154 cm wide**
- 38308 transparent, 164 cm breit, **transparent, 164 cm wide**

PVC-Platten

**PVC-Pattern Plates**

Für sehr stark beanspruchte Schablonen in der Polstermöbelindustrie  
**For very long lasting patterns in the upholstery industry**

- 38309 transparent, 1700 x 1050 x 1 mm  
**transparent, 1700 x 1050 x 1 mm**
- ~~38310 transparent, 1700 x 1050 x 0,5 mm~~  
~~**transparent, 1700 x 1050 x 0,5 mm**~~



Natronpapyrolin, braun

**Natronpapyrolin, brown,**

ca. 130 g/m<sup>2</sup>, mit Leinenfäden durchzogen, Rollen, 100 m lang  
**approx. 130 g/m<sup>2</sup>, with linen threads, rolls, 100 m long**

- 38211 140 cm breit,  
**140 cm wide**
- 38212 155 cm breit,  
**155 cm wide**

Schablonenmaterial DURO 155, sehr glatte Oberfläche, Rollen, 100 m lang

**DURO 155, smooth surface, rolls, 100 m long**

- 38201 155 cm breit  
**155 cm wide**

Graupappe für dauerhafte Schablonen / Set mit 10 Bögen

**Pasteboard for long lasting patterns / Package with 10 sheets**

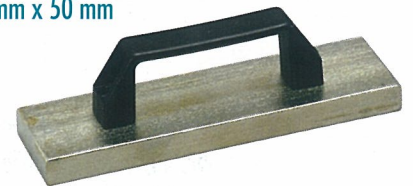
- 38290 450 g/m<sup>2</sup>, 116 cm x 92 cm Bogengröße, 0,8 mm stark  
**450 g/m<sup>2</sup>, 116 cm x 92 cm sheet size, 0,8 mm thick**
- 38291 650 g/m<sup>2</sup>, 117 cm x 91 cm Bogengröße, 1,0 mm stark  
**650 g/m<sup>2</sup>, 117 cm x 91 cm sheet size, 1,0 mm thick**
- 38292 750 g/m<sup>2</sup>, 108 cm x 94 cm Bogengröße, 1,2 mm stark  
**750 g/m<sup>2</sup>, 108 cm x 94 cm sheet size, 1,2 mm thick**

Schablonenbeschwerer aus verchromtem Stahl,

**Metal Pattern weight, made of chrome plated steel,**

mit großem Kunststoffgriff  
**with strong plastic handle**

- 37330 Gewicht 1,0 kg, Größe 155 mm x 50 mm  
**weight 1,0 kg, size 155 mm x 50 mm**
- 37331 Gewicht 1,5 kg, Größe 155 mm x 50 mm  
**weight 1,5 kg, size 155 mm x 50 mm**
- 37332 Gewicht 2,0 kg, Größe 205 mm x 50 mm  
**weight 2,0 kg, size 205 mm x 50 mm**



- 38000 Kopierädchen mit 22 gehärteten Stahlnadeln (5 mm lang),  
**Tracing Wheel with 22 hardened-steel needles (5 mm long),**  
im Abstand von 4 mm, Kunststoffgriff  
**4 mm apart., plastic handle**



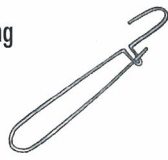
- 38010 Kopierädchen mit gestanztem Stahlrädchen, Kunststoffgriff  
**Tracing Wheel with straight edged wheel, plastic handle**



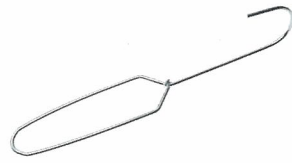
- 38022 Schnittmusterpapier, transparent,  
**Pattern Paper, transparent, for copying pattern,**  
zum Abzeichnen von Schnittmusterbögen,  
**sheet size 100 x 150 cm, pack with 5 sheets**  
Bogengröße 100 x 150 cm, Packung mit 5 Bögen



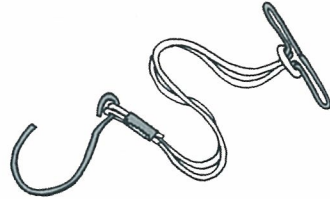
38902 Schablonenhaken, im Set à 25 Stück, 12 cm lang  
Pattern Hooks, in sets of 25, 12 cm long



38903 Schablonenhaken, 21,5 cm lang  
Pattern Hooks, 21,5 cm long



38900 Schablonenhaken, mit geknoteter Kordel, Gesamtlänge 24 cm,  
Pattern Hooks, 24 cm long and with metal hook  
Haken und Steckstift aus Metall

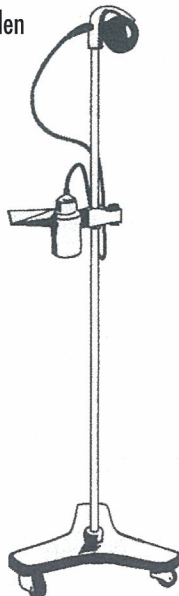


36910 „Ikos“-Maßzeichner, 60 cm hoch  
„Ikos“-Masszeichner, 60 cm high



36920 „Ikos“-Atelierständer, 90 cm hoch  
„Ikos“-Atelierständer, 90 cm high

36930 „Ikos“-Mobil, 80 cm hoch, stabiles Gerät auf Rollen  
„Ikos“-Mobil, 80 cm high, with wheels



Ersatzteile für „Ikos“  
sind auf Anfrage lieferbar.

Replacement parts for „Ikos“  
are deliverable upon request.

## MESSEN MEASURING

36520 Maßband „CEFES“, Glasfaser, 150 cm lang, 20 mm breit  
Measuring tape „CEFES“, fibreglas 150 cm long, 20 mm wide



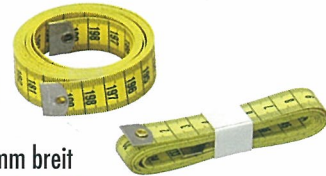
36540 Maßband „PROFI“, Trevira, 150 cm lang, 20 mm breit  
Measuring tape „PROFI“, Trevira, 150 cm long, 20 mm wide

36541 wie 36540, jedoch mit cm-inch-Einteilung  
the same as 36540 with cm-inch-markings



36540 und 36541 ab 300 Stück auch mit Werbeaufdruck lieferbar.  
36540 and 36541 from 300 pcs. are available with advertisement.

36553 Maßband „PROFI“, 2 m lang  
Measuring tape „PROFI“, 2 m long



36500 Maßband, preiswert, 150 cm lang, 16 mm breit  
Measuring tape, low-priced, 150 cm long, 16 mm wide

36560 Rollbandmaß aus Federstahl mit Kunststoffgehäuse,  
Retractable measuring tape, made of steel in a plastic housing,  
200 cm lang, 15 mm breit  
200 cm long, 15 mm wide



36570 Rollbandmaß „Rondo“, Polyester, 150 cm lang, 15 mm breit  
Retractable measuring tape „ROND“ ,  
Polyester, 150 cm long, 15 mm wide



36590 Rollbandmaß „Rollfix“, Polyester, 150 cm lang, 10 mm breit  
Retractable measuring tape „Rollfix“, Polyester,  
150 cm long, 10 mm wide



36595 Rollbandmaß, preiswert, 150 cm lang, 8 mm breit  
Retractable measuring tape, low-priced, 150 cm long, 8 mm wide



Selbstklebende Maßbänder für Legetische und Nähmaschinen,  
Selfadhesive measuring tapes, for cutting examining tables and  
cm-mm-Teilung von 1-99 cm, 20 m lang  
sewing machines, cm-mm-markings from 1 to 99 cm, 20 m long

36550 von links nach rechts laufend, gelb  
scale running from left to right, yellow

36551 von rechts nach links laufend, orange  
scale running from right to left, orange



36552 Taillenmaßband mit Haken und cm-Lochung, 150 cm lang, 19 mm breit  
Measuring tape for waist with hook and holes every cm,  
150 cm long, 19 mm wide





Tuchellen, Hartholz, mit Griff, lackiert, Querschnitt 13 x 18 mm,  
 Meter Sticks, varnished, with handle, 13 x 18 mm cross-section,  
 geeicht, cm-Teilung auf der Vorderseite  
 officially calibrated, cm-scale on frontside

- 37301 50 cm lang, 50 cm long
- 37302 100 cm lang, 100 cm long



Holzmaßstäbe, Hartholz, weiß lackiert, Querschnitt 10 x 22 mm,  
 Wooden Rulers, white painted, 10 x 22 mm cross-section,  
 ungeeicht, mit mm-cm-Teilung beidseitig  
 mm-cm-scale on both sides

- 37310 50 cm lang, 50 cm long
- 37311 100 cm lang, 100 cm long

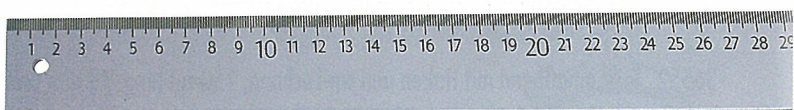


Stahlmaßstäbe, rostfrei, biegsam, mm-cm-Teilung  
 Steel Rules, stainless, flexible, mm-cm-scale

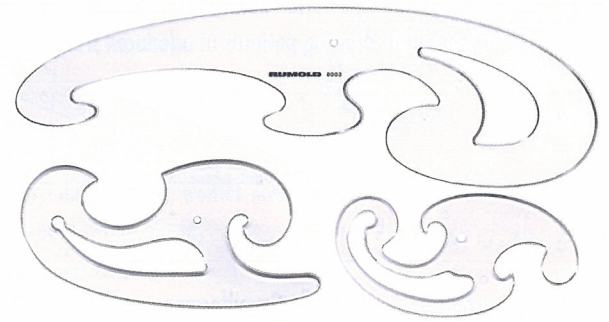
- 38620 10 cm lang, Querschnitt 13 x 0,5 mm  
 10 cm long, 13 x 0,5 mm cross-section
- 38621 15 cm lang, Querschnitt 13 x 0,5 mm  
 15 cm long, 13 x 0,5 mm cross-section
- 38622 20 cm lang, Querschnitt 13 x 0,5 mm  
 20 cm long, 13 x 0,5 mm cross-section
- 38623 25 cm lang, Querschnitt 13 x 0,5 mm  
 25 cm long, 13 x 0,5 mm cross-section
- 38624 30 cm lang, Querschnitt 13 x 0,5 mm  
 30 cm long, 13 x 0,5 mm cross-section
- 38625 50 cm lang, Querschnitt 18 x 0,5 mm  
 50 cm long, 18 x 0,5 mm cross-section
- 38626 100 cm lang, Querschnitt 18 x 0,5 mm  
 100 cm long, 18 x 0,5 mm cross-section
- 38627 150 cm lang, Querschnitt 18 x 0,5 mm  
 150 cm long, 18 x 0,5 mm cross-section
- 38628 200 cm lang, Querschnitt 18 x 0,5 mm  
 200 cm long, 18 x 0,5 mm cross-section



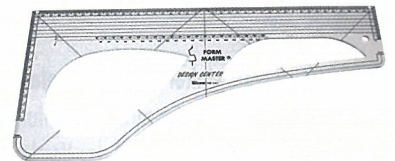
38080 Lineal aus Leichtmetall, 100 cm lang, 4 cm breit, mm-cm-Teilung  
 Aluminium Ruler, 100 cm long, 4 cm wide, mm-cm-scale



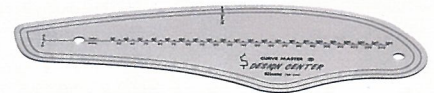
37160 Kurvenlineale, Burmesterkurven, 3er Set  
 French Curves, set of 3 curves



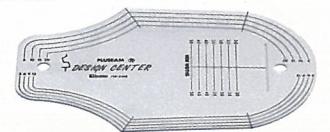
37161 Zeichenschablone „Form-Master“,  
 „Form-Master“, Contour Marker  
 durch die Kombination aller Grundformen und Linien  
 Combining all of the main contour and location lines required,  
 eine der vielseitigsten Zeichenschablonen zur Schnittkonstruktion.  
 this is one of the most versatile template ever produced.



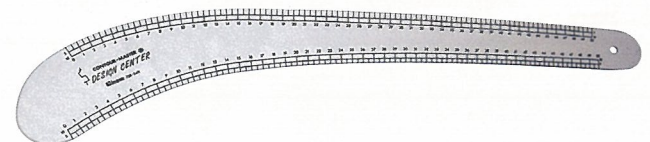
37162 Zeichenschablone „Curve-Master“,  
 „Curve-Master“, Contour Marker  
 die Schablone hat alle Kurvenrundungen,  
 This template has all of the fine  
 die zur Schnittkonstruktion benötigt werden  
 curves used for patterns and also has a build-in compass  
 und kann außerdem wie ein Zirkel für Kreisbögen eingesetzt werden.  
 for true circular sections.



37163 Zeichenschablone „Pluseam“, eine einfach zu handhabende Schablone  
 „Pluseam“, Contour Marker, an easy to use tool in accurately marking  
 zum genauen Markieren von Nahtzugaben und  
 seam allowance and hem widths without  
 Nahtverläufen ohne auszumessen.  
 the need for measuring.

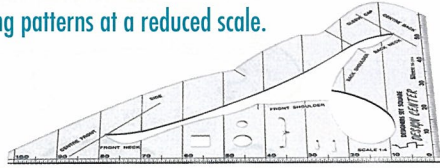


37164 Zeichenschablone „Contour Master“,  
 „Contour Master“, Contour Marker  
 das ideale Werkzeug für alle Rundungen an Hosen und  
 The ideal tool for all the curved sections of trousers and  
 Röcken und anderen Schnittteilen.  
 skirts and other garment patterns.

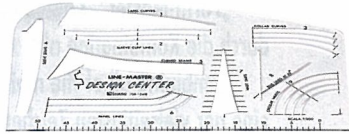




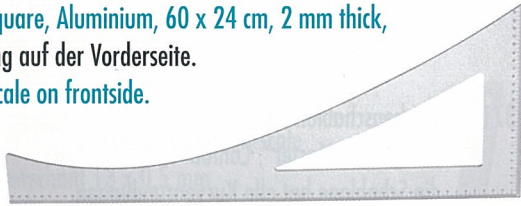
37165 „Designer Square“, mit allen Grundformen und Linien  
 „Designer Square“, with all the main contour lines  
 zum maßstabsverkleinerten Zeichnen von Schablonen.  
 required for drawing patterns at a reduced scale.



37166 „Line Master“, enthält alle Grundformen zum Zeichnen  
 „Line Master“, combines all of the detailed forms used  
 von maßstabsverkleinerten Schablonen.  
 for drawing patterns at a  
 reduced scale.

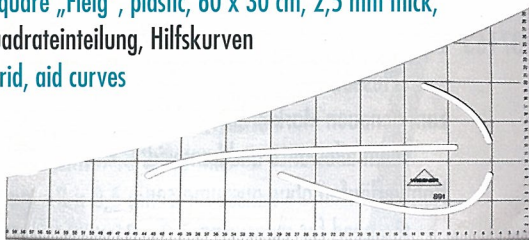


38060 Reverswinkel aus Leichtmetall, 60 x 24 cm, 2 mm stark,  
 Tailor's Square, Aluminium, 60 x 24 cm, 2 mm thick,  
 mm-cm-Teilung auf der Vorderseite.  
 mm-cm-scale on frontside.



38061 Reverswinkel aus Kunststoff, 60 x 24 cm,  
 Tailor's Square, Plastic, 60 x 24 cm,  
 4 mm stark, mm-cm-Teilung beidseitig  
 4 mm thick, mm-cm-scale on both sides

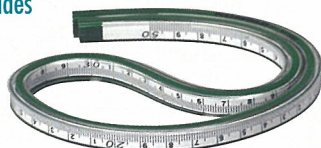
37270 Schneiderwinkel „Fleig“, Kunststoff, 60 x 30 cm, 2,5 mm stark,  
 Tailor's square „Fleig“, plastic, 60 x 30 cm, 2,5 mm thick,  
 Maß- und Quadrateinteilung, Hilfskurven  
 square-grid, aid curves



Flexible Kurvenlineale  
 French Curves, flexible

37140 50 cm lang, 50 cm lang

37145 50 cm lang, beidseitig mit mm-cm-Teilung,  
 50 cm long, mm-cm-scale on both sides



37292 Kurvenmesser zum genauen Ausmessen von Armloch und Armkugel,  
 Map Measurer for measuring of arm hole and  
 cm-Teilung  
 arm sleeve, cm-scale



37282 Zeichenschiene, T-Form, weißer Kunststoff,

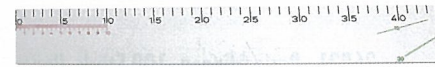
T-Square, white plastic,  
 150 cm lang, 7 mm stark,  
 cm-Teilung, Griffleiste  
 150 cm long, 7 mm thick,  
 cm-scale, handle



Schneide- und Zeichenlineale, weißer Kunststoff, 7 mm stark,  
 Cutting and Drawing Rules, white plastic, 7 mm thick,  
 cm-Teilung, Griffleiste  
 cm-scale, handle

38082 125 cm lang, 125 cm lang

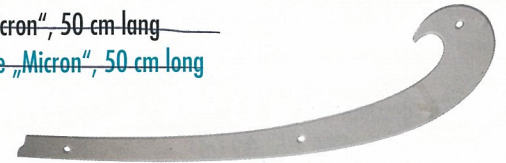
38083 150 cm lang, 150 cm lang



Schneide- und Zeichenlineale, transparenter Kunststoff,  
 38070 100 cm lang, 3 mm stark, 100 cm lang, 3 mm thick



37293 Kurvenlineal „Micron“, 50 cm lang  
 Curve Square „Micron“, 50 cm long



37243 Geo-Dreieck, Griff, 23 cm lang  
 Combi Triangle, handle, 23 cm long



37290 Geo-Dreieck, Griff, 32 cm lang  
 Combi Triangle, handle, 32 cm long



37300 Handmaß, Kunststoff, 20 cm lang, für Falten und Säume, Stichzähler  
 Hand Gauge, plastic, 20 cm long for pleats and seams, stitch counter





# SCHNEIDEN CUTTING

- 36800 Trennmesser, Leichtmetall, mit auswechselbarer Klinge  
Cutting Knife, Aluminium, changeable blade



- 36820 Ersatzklingen, 100 Stück  
Replacement-Blades, 100 pieces

- 36810 Trennmesser mit 20 Ersatzklingen  
Cutting Knife with 20 replacement-blades

- 36801 Trennmesser, Leichtmetall, PVC-Überzug  
Cutting Knife, Aluminium, PVC-coating



- 36830 Trennmesserhalter, zum Einsetzen von Rasierklingen  
Handle for razor blades



- 36831 Rasierklingen, 100 Stück, Razor Blades, 100 pieces

- 36836 Universalmesser mit 8 breiten Klingenschnitten  
Cutting Knife with 8 wide cut-off blades

- 36837 Ersatzklingen, 10 Stück, Replacement-Blades, 10 pieces



## Zackenscheren Pinking Shears

- 38086 geschmiedet, Gr. 7,5, 19 cm  
forged, 7,5", 19 cm

- 38087 geschmiedet, Gr. 9, 23 cm  
forged, 9", 23 cm



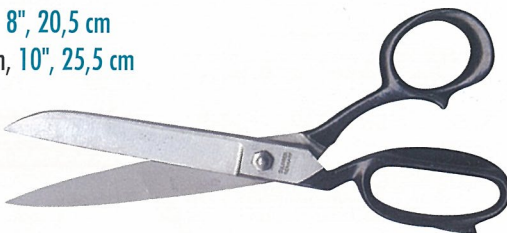
- 38091 mit Kunststoffgriffen, Gr. 8,5, 21,5 cm  
plastic handles, 8,5", 21,5 cm



## Schneiderscheren für Linkshänder Tailor's Shears for Left handers

- 38094 Gr. 8, 20,5 cm, 8", 20,5 cm

- 38095 Gr. 10, 25,5 cm, 10", 25,5 cm



## Schneiderscheren

### Tailor's Shears

- 38100 Gr. 7, 18 cm, 7", 18 cm

- 38101 Gr. 8, 20,5 cm, 8", 20,5 cm

- 38102 Gr. 9, 23 cm, 9", 23 cm

- 38103 Gr. 10, 25,5 cm, 10", 25,5 cm

- 38104 Gr. 11, 28 cm, 11", 28 cm

- 38105 Gr. 12, 30,5 cm, 12", 30,5 cm



### Schneiderscheren, rostfrei, mattiert

#### Tailor's Shears, stainless steel

- 38161 Gr. 8, 20,5 cm, 8", 20,5 cm

- 38162 Gr. 9, 23 cm, 9", 23 cm

- 38163 Gr. 10, 25,5 cm, 10", 25,5 cm



- 38106 Super-Schneiderschere, Gr. 9, 23 cm

#### Super Shears for Tailor's, 9", 23 cm



### Atelierscheren, vernickelt

#### Cloth Scissors, nickel plated

- 38110 mit runden Augen, Gr. 5, 12,5 cm  
with round eyes, 5", 12,5 cm

- 38111 mit runden Augen, Gr. 6, 15 cm  
with round eyes, 6", 15 cm

- 38112 mit runden Augen, Gr. 7, 18 cm  
with round eyes, 7", 18 cm

- 38120 mit langen Augen, Gr. 6, 15 cm  
with long eyes, 6", 15 cm

- 38121 mit langen Augen, Gr. 7, 18 cm  
with long eyes, 7", 18 cm



### Ringfingerscheren, vernickelt, Gr. 4,5, 11,5 cm

#### Thread Clips, nickel plated, 4,5", 11,5 cm

- 38125 gerade Ausführung, straight model

- 38126 seitlich gebogene Ausführung, curved model



### Knopflochscheren, vernickelt

#### Buttonhole Scissors, nickel plated, 5", 12,5 cm

- 38130 mit Stellschraube, Gr. 4,5, 11,5 cm

#### with adjusting screw, 4,5", 11,5 cm

- 38131 ohne Stellschraube, Gr. 5, 12,5 cm

#### without adjusting screw, 5", 12,5 cm



- 38132 Weberschere, vernickelt, Gr. 4, 10,5 cm

#### Weaver's Scissors, nickel plated, 4", 10,5 cm





Superscheren, Edelstahl, rostfrei, Kunststoffgriffe

Super Shears, stainless steel, plastic handle

38155 für Rechtshänder, Gr. 5, 13 cm

for right hand, 5", 13 cm

38156 für Rechtshänder, Gr. 6, 15 cm

for right hand, 6", 15 cm

38134 für Rechtshänder, Gr. 7, 18 cm

for right hand, 7", 18 cm

38135 für Rechtshänder, Gr. 8, 20,5 cm

for right hand, 8", 20,5 cm

38136 für Rechtshänder, Gr. 9, 23 cm

for right hand, 9", 23 cm

38137 für Rechtshänder, Gr. 10, 25,5 cm

for right hand, 10", 25,5 cm

38138 für Linkshänder, Gr. 5, 13 cm

for left hand, 5", 13 cm

38139 für Linkshänder, Gr. 6, 15 cm

for left hand, 6", 15 cm

38140 für Linkshänder, Gr. 8, 20,5 cm

for left hand, 8", 20,5 cm

38141 für Linkshänder, Gr. 10, 25,5 cm

for left hand, 10", 25,5 cm

38144 Profi-Schneiderschere, Gr. 9,5, 24,5 cm

Professional Tailor's Scissors, 9,5", 24,5 cm

38145 Handarbeitsschere, schlank, spitz, Gr. 5, 13 cm

Needlework-Scissors, slim, pointed, 5", 13 cm

38148 Ringfingerschere, Gr. 5, 13 cm

Thread Clip, 5", 13 cm

38150 Zackenschere, Gr. 9, 23 cm

Pinking Shears, 9", 23 cm

Universalschere, Gr. 8, 20,5 cm

Universal-Scissors, 8", 20,5 cm

38152 für Rechtshänder, for right-hand

38153 für Linkshänder, for left-hand

38183 Ringfingerschere, Gr. 5, 13 cm

Thread Clip, 5", 13 cm

38185 Manufakturistenschere, vernickelt, Gr. 5, 13 cm

Textile Scissors, nickel plated, 5", 13 cm

38187 Universalschere, superscharf, Gr. 6, 16 cm

Universal-Scissors, extra sharp, 6", 16 cm

38188 Universalschere, superscharf, Gr. 8, 20,5 cm

Universal-Scissors, extra sharp, 8", 20,5 cm

38189 Papierschere, Gr. 10, 26 cm

Paper-Shears, 10", 26 cm

38190 Nähschere, Gr. 4, 10,5 cm

Sewing-Scissors, 4", 10,5 cm

38191 Allzweckschere, Gr. 8, 19,5 cm

All-Cut Scissors, 8", 19,5 cm

38197 Schabloneenschere, Griffe mit PVC-Überzug, Gr. 9,5, 24 cm

Pattern Shears, handles with PVC-coating, 9,5", 24 cm

38198 Schabloneenschere, Kunststoffgriffe Gr. 6,5, 17 cm

Pattern Shears, plastic handles 6,5", 17 cm

38089 Scherenschärfer,

für Rechts- und Linkshänder

Shears-Grinder,

for right- and left-hand

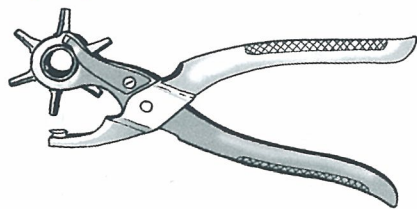




# DIVERSES

## MISCELLANEOUS

- 38030 Lochzange mit Revolverkopf, vernickelt, 6 Lochgrößen von 2 bis 5 mm  
**Revolving Punch, nickel plated, with 6 different tubes from 2 to 5 mm**



### Handlocheisen Arch Punches

- 37130 2 mm Rundloch, 2 mm hole  
 37131 3 mm Rundloch, 3 mm hole  
 37132 4 mm Rundloch, 4 mm hole  
 37133 5 mm Rundloch, 5 mm hole  
 37134 6 mm Rundloch, 6 mm hole  
 37135 8 mm Rundloch, 8 mm hole  
 37136 10 mm Rundloch, 10 mm hole  
 37137 20 mm Rundloch, 20 mm hole

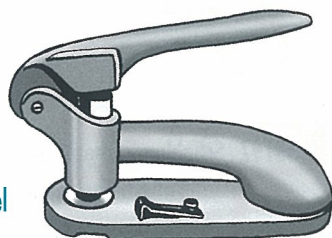


### Handlocher „Zenith“ Pattern Drill „Zenith“

- 37500 Handgriff für auswechselbare Stanzeinsätze  
**Handle for exchangeable bits**  
 37501 Stanzeinsatz 3 mm Durchmesser  
**Hollow punch 3 mm diameter**  
 37502 Stanzeinsatz 4 mm Durchmesser  
**Hollow punch 4 mm diameter**  
 37503 Stanzeinsatz 5,5 mm Durchmesser  
**Hollow punch 5,5 mm diameter**

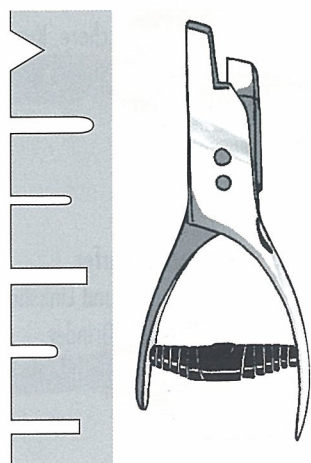


- 37126 Lochpresse, 19 mm Loch  
**Pattern Punch, 19 mm hole,**  
 Gewicht ca. 5 kg, robuste Ausführung  
**weight approx. 5 kg, robust model**



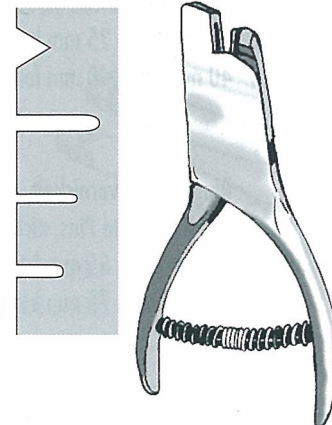
### Kerbschnittzangen, vernickelt, zum Markieren von Schnittmustern Pattern Punches, nickel plated

- 38610 Dreieckkerbung 5 x 5 mm  
**Triangular notch 5 x 5 mm**  
 38611 Halbrundkerbung 2 x 11 mm  
**Semicircular notch 2 x 11 mm**  
 38612 Halbrundkerbung 1 x 8 mm  
**Semicircular notch 1 x 8 mm**  
 38613 Rechteckkerbung 2 x 10 mm  
**Rectangular notch 2 x 10 mm**  
 38614 Halbrundkerbung 1,6 x 6 mm  
**Semicircular notch 1,6 x 6 mm**  
 38615 Rechteckkerbung 1,8 x 9 mm  
**Rectangular notch 1,8 x 9 mm**



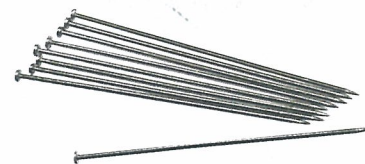
### Kerbschnittzangen, vernickelt, zum Markieren von Schnittmustern

- Pattern Punches, nickel plated**  
 38630 Dreieckkerbung 5 x 5 mm  
**Triangular notch 5 x 5 mm**  
 38631 Halbrundkerbung 2 x 11 mm  
**Semicircular notch 2 x 11 mm**  
 38632 Halbrundkerbung 1,2 x 8 mm  
**Semicircular notch 1,2 x 8 mm**  
 38634 Halbrundkerbung 1,6 x 6,5 mm  
**Semicircular notch 1,6 x 6,5 mm**



### Stahlstecknadeln, vernickelt Steel Pins, nickel plated

- 37008 18 mm lang, ø 0,65 mm, 0,5 kg, 18 mm long, ø 0,65 mm, 0,5 kg  
~~37009 26 mm lang, ø 0,6 mm, 0,5 kg, 26 mm long, ø 0,6 mm, 0,5 kg~~  
 37010 30 mm lang, ø 0,6 mm, 0,5 kg, 30 mm long, ø 0,6 mm, 0,5 kg  
 37012 34 mm lang, ø 0,6 mm, 0,5 kg, 34 mm long, ø 0,6 mm, 0,5 kg  
 37014 30 mm lang, ø 0,7 mm, 0,5 kg, 30 mm long, ø 0,7 mm, 0,5 kg  
~~37016 34 mm lang, ø 0,7 mm, 0,5 kg, 34 mm long, ø 0,7 mm, 0,5 kg~~



### Silberkopfstecknadeln, zum Hemdenlegen, Silver Head Pins, for shirt folding, aus rostfreiem Stahl mit silbernem Kunststoffkopf, made for rustproof steel with silver plastic head,

- 37020 26 mm lang, ø 0,65 mm, 0,5 kg  
**26 mm long, ø 0,65 mm, 0,5 kg**

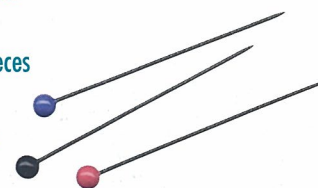


### Glaskopfstecknadeln, vernickelt, bunt gemischt, Karton à 1000 Stück Glashead Steel Pins, nickel plated, mixed colours, box with 1000 pieces

- 37054 34 mm lang, ø 0,65 mm  
**34 mm long, ø 0,65 mm**  
 37055 51 mm lang, ø 0,8 mm  
**51 mm long, ø 0,8 mm**

### Plastikkopfstecknadeln, vernickelt, bunt gemischt Plastichead Steel Pins, nickel plated, mixed colours

- 37040 34 mm lang, ø 0,65 mm, 100 Stück  
**34 mm long, ø 0,65 mm, 100 pieces**  
 37041 34 mm lang, ø 0,65 mm, 1000 Stück  
**34 mm long, ø 0,65 mm, 1000 pieces**  
 37042 52 mm lang, ø 0,8 mm, 80 Stück  
**52 mm long, ø 0,8 mm, 80 pieces**  
 37043 52 mm lang, ø 0,8 mm, 1000 Stück  
**52 mm long, ø 0,8 mm, 1000 pieces**





Schnittbefestigungsnadeln, mit Kunststoffkopf

Pattern Stick Pins

38890 25 mm lang, 25 mm long

38891 40 mm lang, 40 mm long



Ringstecker, vernickelt, ø 1,5 mm, 100 Stück

Ring Head Pins, nickel plated, ø 1,5 mm, 100 pieces

38960 65 mm lang, 65 mm long

38961 75 mm lang, 75 mm long



37320 Tapeziernadeln mit Kunststoffkopf,

Upholstery Needles, plastic head,

ø 1,5 mm, 55 mm lang, 100 Stück

ø 1,5 mm, 55 mm long, 100 pieces



37080 Zuschnittnadel, für Stofflagen, vernickelt,

Marking Pin, nickel plated,

ø 1,5 mm, 80 mm lang

ø 1,5 mm, 80 mm long



Zuschnittmarkierungsnadeln mit Kunststoffteller, ø 30 mm

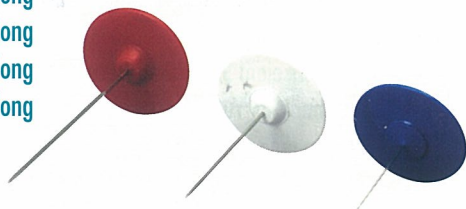
Marking Needles with plastic plate, ø 30 mm

37090 30 mm lang, 30 mm long

37091 45 mm lang, 45 mm long

37092 65 mm lang, 65 mm long

37093 70 mm lang, 70 mm long



Nadelleisten, Kunststoff, 55 mm Leistenlänge

Needle Bars, plastic, 55 mm bar length

38640 20 mm Nadellänge

20 mm needle length

38641 30 mm Nadellänge

30 mm needle length

38642 40 mm Nadellänge

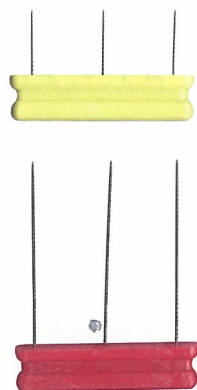
40 mm needle length

38643 50 mm Nadellänge

50 mm needle length

38644 60 mm Nadellänge

60 mm needle length



Dreiecknadelstecker, Kunststoff, 40 x 40 x 40 mm

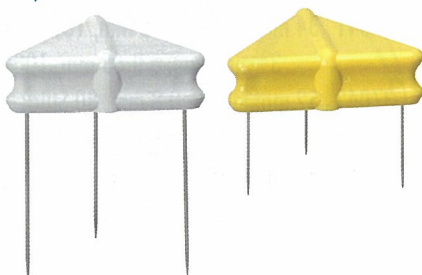
Triangle Needle Bar, plastic, 40 x 40 x 40 mm

38650 20 mm Nadellänge

Needle length 20 mm

38651 40 mm Nadellänge

Needle length 40 mm



Sicherheitsnadeln, Stahl, vernickelt, 100 Stück

Safety Pins, steel, nickel plated, 100 pieces

37060 28 mm lang, 28 mm long

37061 33 mm lang, 33 mm long

37062 37 mm lang, 37 mm long

37063 45 mm lang, 45 mm long

37064 56 mm lang, 56 mm long



Sicherheitsnadeln, Stahl, vernickelt, 1000 Stück

Safety Pins, steel, nickel plated, 1000 pieces

37072 23 mm lang, 23 mm long

37073 27 mm lang, 27 mm long

37074 34 mm lang, 34 mm long

37075 38 mm lang, 38 mm long

37076 50 mm lang, 50 mm long



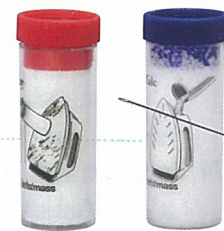
37370 Bügeleisen-Reinigungsstift,

erhöht die Gleitfähigkeit

Iron Cleaning Stick,  
makes irons glide smoothly

37372 Entkalker für Dampfbügeleisen

Descaler for steam irons



37365 Bügeleisen-Reinigungskissen, aus Spezialstahlwolle,

Iron Cleaning Pads, fine steel wool,

entfernt starke Rückstände, 2er Pack

to remove residues from irons, doublepack



37510 Bügeleisen-Reinigungsstifte „Decap'fer“,

Karton à 10 Stück

Iron Cleaning Sticks „Decap'fer“,  
box with 10 pieces



39083 Flusenbürste mit Samt, drehbar

Revolving Fluff Brush with velvet



39089 Kleiderbürste, 18 x 5 cm, Naturborsten

Tailor's Brush, 18 x 5 cm, natural bristles



Glanzentfernerbürste, Naturborsten und Messingdraht

Anti-Sheen-Brush, bristles and brass wire

39091 Bürstenfläche 17 x 8 cm

Brush area 17 x 8 cm

39092 Bürstenfläche 17 x 4 cm

Brush area 17 x 4 cm





Bügelböcke, mit Kork gefüllt und mit Leinendrell bezogen  
 Ironing Cushions, filled with cork, covered with linen

39170 Eiform, ca. 60 x 30 cm  
 Eggshape, approx. 60 x 30 cm

39171 Körperform, ca. 70 x 30 cm  
 Bodyshape, approx. 70 x 30 cm

39172 Bohnenform, ca. 60 x 30 cm  
 Beanshape, approx. 60 x 30 cm

39173 Achselbock ca. 25 x 11 cm  
 small cushion for shoulder  
 approx. 25 x 11 cm

39174 Handkissen mit Gurt  
 Hand Cushion with belt

Nadelspitzen-Bügeldecken  
 Needle Point Ironing Pads

Nadelspitzen auf Hartfaserplatte  
 Needles mounted

aufgezogen, zum Bügeln von Samt  
 on fibreboard to iron velvet

39101 Größe 18 x 40 cm, size 18 x 40 cm

39102 Größe 20 x 60 cm, size 20 x 60 cm

39103 Größe 30 x 80 cm, size 30 x 80 cm

37360 Blasebalg, Kunststoff, 38 x 6 cm, zum Reinigen und Entstauben  
 Bellows, plastic, 38 x 6 cm, for cleaning and removing dust

36841 Einfädler, einfache Ausführung  
 Threader, simple model

36842 Pfeiltrenner, große Ausführung  
 Seam Ripper,  
 large model

38084 Magnetisches Kantenlineal, teflonbeschichtet, haftet sicher auf jeder  
 Magnetic Gauge, teflon coated, easily attached to all sewing  
 Maschine. Kann auf jede Saumbreite eingestellt werden, zum  
 machines, for perfect and steady hemming.  
 perfekten gleichmäßigen Säumen.

38869 Pieker mit Holzgriff und Schlagplatte  
 Awl with wooden handle and metal plate

38860 Holzgriff, mit Messinggewinde, zum Einsetzen  
 Wooden Handle, with brass thread, to insert  
 von Piekernadeln  
 Awl Needles

Piekernadeln (Vorziehhahnen)  
 Awl Needles

38861 Länge 50 mm, size 50 mm

38862 Länge 60 mm, size 60 mm

38863 Länge 70 mm, size 70 mm

38864 Länge 80 mm, size 80 mm

38865 Länge 90 mm, size 90 mm

Nähnadeln, vernickelt, halblang

Hand Sewing-Needles, nickel plated, medium length

37030 Nr. 3, 37 x 0,9 mm, 16 Stück. No. 3, 37 x 0,9 mm, 16 pieces

37031 Nr. 5, 33 x 0,8 mm, 20 Stück. No. 5, 33 x 0,8 mm, 20 pieces

37032 Nr. 7, 30 x 0,7 mm, 20 Stück. No. 7, 30 x 0,7 mm, 20 pieces

37033 Nr. 9, 27 x 0,6 mm, 20 Stück. No. 9, 27 x 0,6 mm, 20 pieces

37029 Nr. 11, 26 x 0,5 mm, 20 Stück. No. 11, 26 x 0,5 mm, 20 pieces

Nähnadeln, vernickelt, lang

Hand Sewing-Needles, nickel plated, long

37037 Nr. 3, 44 x 0,9 mm, 16 Stück. No. 3, 44 x 0,9 mm, 16 pieces

37034 Nr. 5, 40 x 0,8 mm, 20 Stück. No. 5, 40 x 0,8 mm, 20 pieces

37036 Nr. 7, 37 x 0,7 mm, 20 Stück. No. 7, 37 x 0,7 mm, 20 pieces

37038 Nr. 9, 33 x 0,6 mm, 20 Stück. No. 9, 33 x 0,6 mm, 20 pieces

Nähringe, Stahl, vernickelt

Thimbles with open top, steel, nickel plated

36982 ø 16 mm, ø 16 mm

36983 ø 17 mm, ø 17 mm

36984 ø 18 mm, ø 18 mm

36988 Nähring aus Kunststoff, mit Fadenschneider,  
 Thimble and cutter in one, ideal for cutting threads,  
 paßt sich der Fingergröße an  
 soft and adjustable for your finger

Fingerhüte, Stahl, vernickelt

Thimbles, steel, nickel plated

37109 ø 14 mm, ø 14 mm

37111 ø 15 mm, ø 15 mm

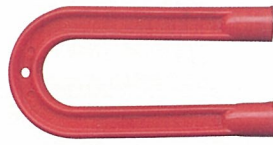
37113 ø 16 mm, ø 16 mm

37115 ø 17 mm, ø 17 mm

37116 ø 18 mm, ø 18 mm



38040 Hufeisenförmiger Magnet, 7 cm lang  
Horse-Shoe Magnet, 7 cm long



37000 Nadelkissen mit Clip  
Pin Cushion with clip



37001 Nadelkissen mit Armspange  
Pin Cushion with arm holder



36990 Schneiderpfriem, 8 cm  
Tailor's Awl, 8 cm



Fadenzähler, Messing, matt-seidenglanz verchromt  
Linen Testers, brass, dull lustre chromium plated

37120 Ausschnitt 10 x 10 mm, 12fache Vergrößerung  
Cut-out 10 x 10 mm, magnification 12x



37121 Ausschnitt 20 x 20 mm, 8fache Vergrößerung  
Cut-out 20 x 20 mm, magnification 8x



37125 Handstückzähler, 4stellig, mit Haltering  
Hand Tally Counter, 4digits,  
oder für Tisch-/Wandbefestigung  
with retaining ring, mountable

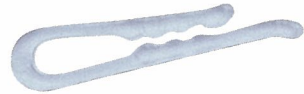


Konfektionsklammern, aus transparentem Kunststoff,  
Garment Clamps, transparent plastic, carton of 5000 pieces  
Karton à 5000 Stück

37100 K 310, Größe 38 x 3 mm. K 310, size 38 x 3 mm

37101 K 380, Größe 37,4 x 3,5 mm. K 380, size 37,4 x 3,5 mm

37102 K 450, Größe 43 x 5 mm. K 450, size 43 x 5 mm



Pinzetten, vernickelt  
Tweezers, nickel plated

38951 gerade, rund, 13 cm  
straight, round, 13 cm long

38952 gerade, spitz, 15 cm  
straight, pointed, 15 cm long

38954 gebogen, spitz, 15 cm  
curved, pointed, 15 cm long

38955 gerade, rund, 16 cm  
straight, round, 16 cm long

38956 gebogen, rund, 16 cm  
curved, round, 16 cm long



37376 Klebnaht, „Gütermann“, klebt Stoffe, Applikationen,  
Glued Seam, glues all textiles, appliques,  
Leder und PVC, 30 g Tube  
leather and PVC, 30 g tube



37374 Saum- und Lederkleber „Parvalan“ 200 ml  
Seam and Leather adhesive „Parvalan“ 200 ml

37375 Saum- und Lederkleber „Parvalan“ 1000 ml  
Seam and Leather adhesive „Parvalan“ 1000 ml

Stoffklammern, kunststoffbeschichtet  
Cloth Clamps, plastic covered

38600 Spannweite 6 cm, Klemmbreite 5 cm  
Opening grip 6 cm, width 5 cm

38601 Spannweite 9 cm, Klemmbreite 6 cm  
Opening grip 9 cm, width 6 cm

38602 Spannweite 12 cm, Klemmbreite 6,5 cm  
Opening grip 12 cm, width 6,5 cm

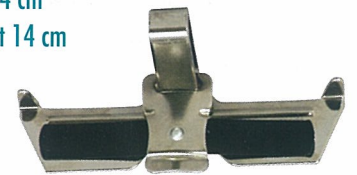
38604 preiswert, Spannweite 7 cm, Klemmbreite 5 cm, vernickelt  
low-priced, opening grip 7 cm, width 5 cm, nickel plated



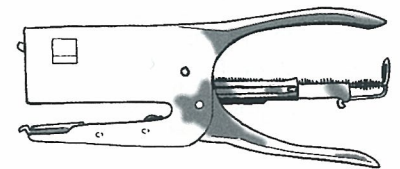
Stoffklammern, „Midget“, höhenverstellbar  
Cloth Clamps, „Midget“, height adjustable

38606 Steghöhe 4 cm, Maximum height 4 cm

38609 Steghöhe 14 cm, Maximum height 14 cm



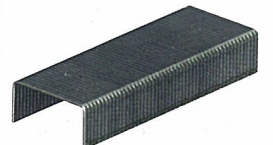
38710 Heftzange „Rapid Textile“, die Heftzange für den Textilbereich  
Stapling Pliers „Rapid Textile“, the pliers for the textile industry



Heftklammern für „Rapid Textile“  
Staples for „Rapid Textile“

38711 6 mm, 10.000 Stück, 6 mm, 10.000 pieces

38712 8 mm, 10.000 Stück, 8 mm, 10.000 pieces





Etikettenhefter für normale/Standardheftfäden, zum Befestigen

Tagging Gun for standard tags

von Etiketten und zur Kennzeichnung von Fehlern

39500 Type „Banok 303 S“, normale Ausführung

Type „Banok 303 S“, standard model

39550 Ersatznadel, normal

Replacement Needle, normal size

39551 Ersatznadel, extra stark

Replacement Needle, thick, for rough fabric



39510 Type „Banok 303 L“, Modell mit langer Nadel

Type „Banok 303 L“, model with long needle

39552 Ersatznadel, lang

Replacment Needle, long size



39540 Etikettenhefter, preiswert

Tagging Gun, low-priced

39550 Ersatznadel, normal

Replacement Needle, normal size

39551 Ersatznadel, extra stark

Replacement Needle, thick, for rough fabric



Heftfäden, standard/normal, Karton à 5000 Stück

Tags, standard/normal, carton of 5000 pieces

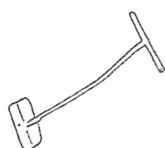
39560 15 mm lang, 15 mm long

39561 25 mm lang, 25 mm long

39562 35 mm lang, 35 mm long

39566 40 mm lang, 40 mm long

39563 65 mm lang, 65 mm long



39568 Heftfäden, Nylon, 35 mm lang, Karton à 5.000 Stück

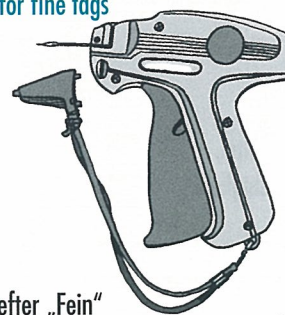
Tags, Nylon, 35 mm long, carton of 5.000 pieces

39600 Etikettenhefter „Banok 303 X“, für empfindliche Stoffe,

Tagging Gun „Banok 303 X“, for sensitive fabric,

nur für feine Heftfäden geeignet

only for fine tags



39601 Etikettenhefter „Fein“

Tagging Gun „Fine“

39620 Ersatznadel, fein

Replacement Needle, fine size



Heftfäden, fein, Karton à 5000 Stück

Tags, fine size, carton of 5000 pieces

39650 15 mm lang, 15 mm long

39651 25 mm lang, 25 mm long

39652 50 mm lang, 50 mm long

39653 65 mm lang, 65 mm long



Heftfäden, fein, Karton à 10.000 Stück

Tags, fine size, carton of 10.000 pieces

39654 7 mm lang, 7 mm long

39655 15 mm lang, 15 mm long



Detachiermittel zur Fleckentfernung, 0,5 l

Spot Remover, 0,5 l

39071 Fett und Teer, grease and tar

39073 Filzschreibertinte, felt-pen ink

39075 Rost, rust

39077 Kugelschreibertinte, biro-ink

39078 Klebstoff und Kaugummi,  
adhesives and chewing-gum



Nähmaschinenöl,

garantiert harz- und säurefrei

Sewing-Machine-Oil,

free of resin and acid

36700 100 ml Flasche mit Tülle

100 ml bottle with spout

36710 1 l Flasche, 1 l bottle





39160 Kantenfestiger, verhindert das Ausfransen von Stoffen,  
Antifray-Spray, prevents unravelling of fabrics,  
400 ml Spraydose  
400 ml spray-can



39161 Silikon Gleit- und Trennmittel,  
zur Erhöhung der Gleitfähigkeit  
Silicon Slide Spray,  
to increase slide-ability of zippers,  
von Reißverschlüssen, Tischplatten,  
Bügeleisensohlen, Nähmaschinen und Nadeln,  
cutting tables, iron shoes,  
sewing-machines and needles,  
400 ml Spraydose  
400 ml spray-can



39162 Antistatik-Spray, zur Verhinderung  
Antistatic-Spray, to prevent  
und Beseitigung elektrostatischer Aufladungen,  
and eliminates static electricity,  
400 ml Spraydose  
400 ml spray-can



39163 Multi-Spray, reinigt von Schmutz, Teer, Fett usw.,  
Multi-Spray, cleans from dirt, tar, grease etc.,  
pflegt Metallteile, schützt vor Verschleiß und Korrosion,  
cares for metal parts, prevents wear and corrosion,  
400 ml Spraydose  
400 ml spray-can



39164 Schaumreiniger-Spray, entfernt Öl, Fett, Ruß usw.,  
Foamcleaning-Spray, removes oil, grease, soot etc.,  
entfernt Flecken aus Teppichen und Polstermöbeln,  
removes spots from carpets and upholstery,  
400 ml Spraydose  
400 ml spray-can



39165 Teflon-Spray, fett- und silikonfreies, abriebfestes,  
Teflon-Spray, grease- and siliconfree, to increase  
festhaftendes Gleit- und Schmiermittel,  
slide-ability with a longlasting and solid coating,  
400ml spray-can

